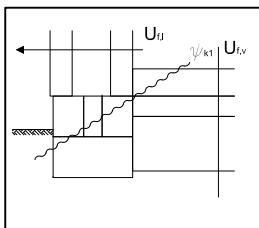


L1SA1



$U_{i,i}$	$U_{i,v}$	ψ_{k1}
W/m ² K	W/m ² K	W/mK
0,20	0,15	0,11

Sokkel (lodret snit)

Ydervæg: Leca® termblokke 390 mm (135)

Strøgulv

Løs Leca® ($\lambda_{dekl} = 85 \text{ mW/mK}$), 230 mm

NOTE: Indvendig skal pudslaget på ydervæggen dække nederste mørtelfuge til betondækket, så fuldt lufttæthed opnåes.

- | | |
|--|---|
| 1 Leca® termblokke 390 mm (135) | 58 Leca® 10-20 coated |
| 2 Leca® blok 600 | 59 Bæredygtig jord |
| 8 Betonplade | 60 Isolering |
| 38 Udkast | 66 Kantisolering |
| 39 Sokkelpuds | 69 Fugeisolering |
| 40 Indv. puds, som weber multi 280 med Serpo 397 EF | 70 Trådbinder |
| 41 Omrids gulvkonstruktion | 73 Fugearmering |
| 48 Ud. puds, som 8 mm Serpo 261 EF med Serpo 397 EF og weber silikatmaling/silikatpuds | 81 Dampspærre |
| 50 Betonfundament | 82 Fugtspærre/radonsikring, klæbes til betonplade |
| | 91 Evt. støbeunderlag |

weber

Saint-Gobain Weber A/S

Leca® ByggeInfo. Tlf. 56 18 18 56
Ekspedition Tlf. 87 61 02 01
Fax. 56 18 18 02 Fax. 87 61 02 05

Hovedkontor Tlf. 70 10 10 25
Fax. 87 61 02 05
e-mail weber@weber.dk
web www.weber.dk

Vedr.

Ydervægge med Leca® termblokke 390 mm (135)

Emne

Sokkel (lodret snit). Strøgulve

Dato

02.2010

Tegn. nr.

03