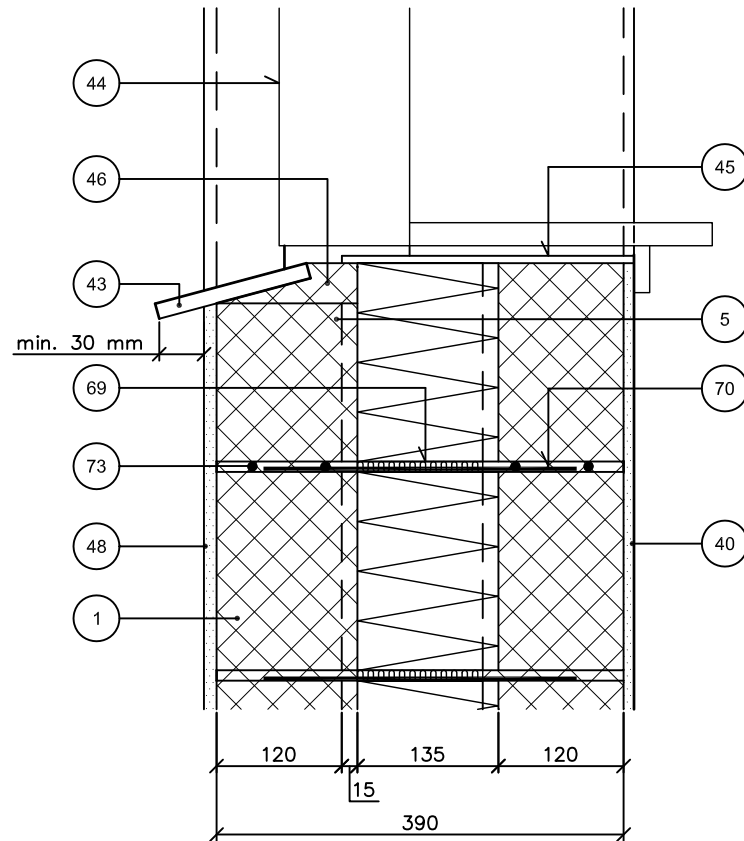


Vindue (lodret snit)

Klinkesålbænk

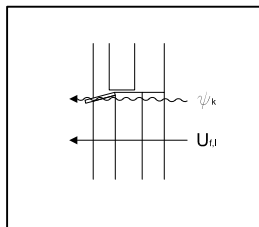
Ydervæg: Leca® termblokke 390 mm (135)



Note: I vinduesfals anbefales 9 mm gipsplade, som en klasse 1 beklædning

- 1 Leca® termblokke 390 mm (135)
- 5 Leca® termblok, tildannet
- 40 Indv. puds, som weber multi 280 med Serpo 397 EF
- 43 Sålbænk
- 44 Omrids vindue
- 45 9 mm gipsplade
- 46 Mørtel
- 48 Udv. puds, som 8 mm Serpo 261 EF med Serpo 397 EF og weber silikatmaling/silikatpuds
- 69 Fugeisolering
- 70 Trådbinder
- 73 Fugearmering

L4KA1



U_{i1}	ψ_k
W/m ² K	W/mK
0,20	0



Saint-Gobain Weber A/S

Leca® ByggeInfo.
Tlf. 56 18 18 56
Fax. 56 18 18 02

Ekspedition
Tlf. 87 61 02 01
Fax. 87 61 02 05

Hovedkontor
Tlf. 70 10 10 25
Fax. 87 61 02 05
e-mail weber@weber.dk
web www.weber.dk

Vedr.

**Ydervægge med
Leca® termblokke 390 mm (135)**

Emne

Vindue (lodret snit). Sålbænk

Dato

02.2010

Tegn. nr.

10