

Vindue (vandret snit)

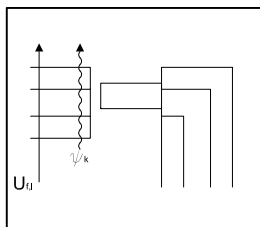
Ydervæg: Leca® termblokke 390 mm (135)

Sidefals

Note: I vinduesfals anbefales 9 mm gipsplade, som en klasse 1 beklædning

- 1 Leca® termblokke 390 mm (135)
- 4 Leca® flexhjørne
- 37 Limmørtel
- 40 Indv. puds, som weber multi 280 med Serpo 397 EF
- 43 Omrids sålbænk
- 44 Omrids vindue
- 45 9 mm gipsplade
- Udv. puds, som 8 mm Serpo 261 EF med Serpo 397 EF og weber silikatmaling/silikatpuds
- 67 Isolering, tilpasset på stedet
- 70 Trådbinder

L4SA1



$$\frac{U_{fi}}{W/m^2K} \parallel \frac{\psi_k}{W/mK}$$

$$\frac{0,20}{0}$$



Saint-Gobain Weber A/S

Leca® ByggeInfo.
Tlf. 56 18 18 56
Fax. 56 18 18 02

Ekspedition
Tlf. 87 61 02 01
Fax. 87 61 02 05

Hovedkontor
Tlf. 70 10 10 25
Fax. 87 61 02 05
e-mail weber@weber.dk
web www.weber.dk

Vedr.

**Ydervægge med
Leca® termblokke 390 mm (135)**

Emne

Vindue (vandret snit). Sidefals

Dato

02.2010

Tegn. nr.

11