

L3UA1

Samling ydervæg/lejlighedsskel

Ydervæg: Leca® termblokke 390 mm (135)

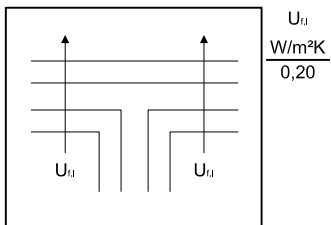
Rækkehus

NOTE: Det sikres, at den lodrette dilationsfuge er fri for mørtel i hele formurens tykkelse.
Ved dilationsfuge afbrydes fugearmeringen.

Der må ikke anvendes bindere, ledere eller andre faste forbindelser mellem dobbeltvæggens vægdele.

Udsparinger for vand- og elinstallationer bør udelades i lejlighedsskel, eller begrænses mest muligt.

- 5 Leca® termblokke 390 mm (135) med udsparing
- 7 Leca® helvægge 1800
- 40 Indv. puds, som weber multi 280 med Serpo 397 EF
- 48 Udsv. puds, som 8 mm Serpo 261 EF med Serpo 397 EF og weber silikatmaling/silikatpuds
- 61 Blød mineraluld
- 70 Trådbinder
- 115 Dilationsfuge med skumliste og gummifuge



Saint-Gobain Weber A/S

Leca® ByggeInfo. Ekspedition
Tlf. 56 18 18 56 Tlf. 87 61 02 01
Fax. 56 18 18 02 Fax. 87 61 02 05

Hovedkontor
Tlf. 70 10 10 25
Fax. 87 61 02 05
e-mail weber@weber.dk
web www.weber.dk

Vedr.

**Ydervægge med
Leca® termblokke 390 mm (135)**

Emne

Samling ydervæg/lejlighedsskel (vandret snit)

Dato

02.2010

Tegn. nr.

21