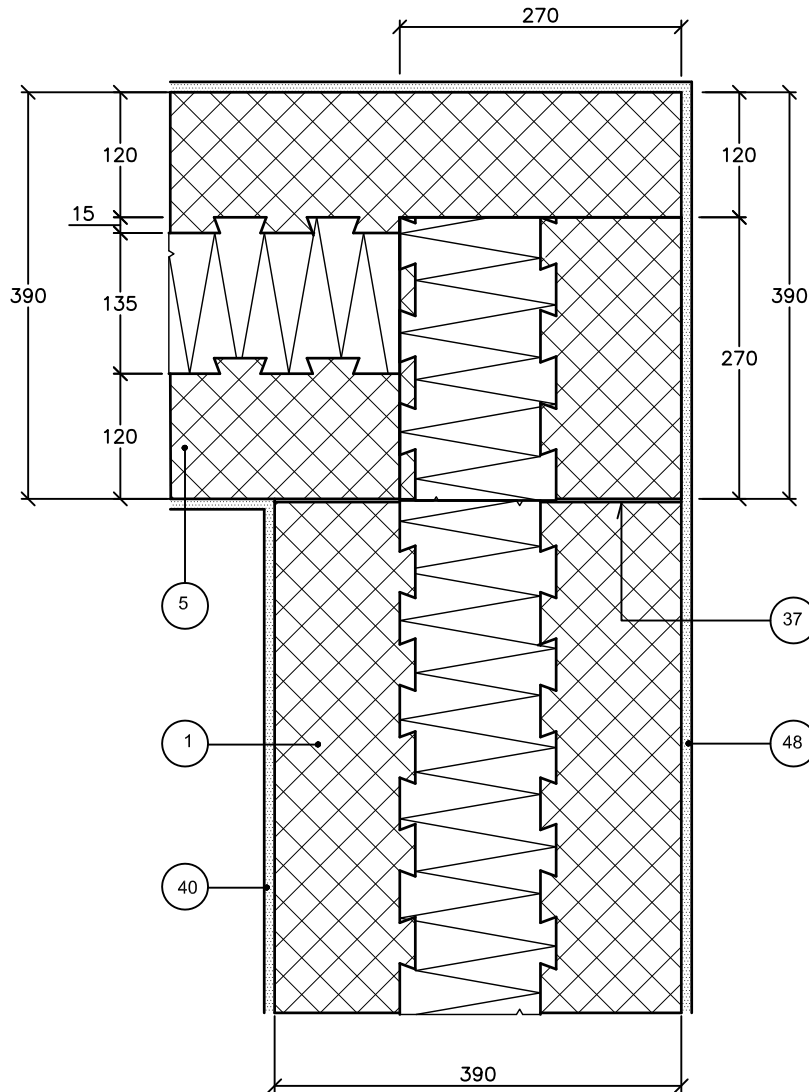


Hjørneløsning (vandret snit), Tilskåret Leca® termblok

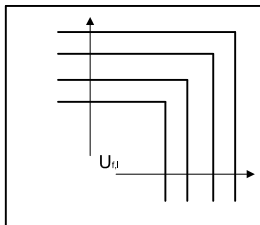
Ydervæg: Leca® termblokke 390 mm (135)



NOTE: Udskæringen skal udføres præcis.
Den udsårende klods drejes 90° og vendes så underside bliver overside, så den udgravende isoleringkerne vender mod den hele tilstødende Leca® termblok.

- 1 Leca® termblokke 390 mm (135)
- 5 Leca® termblok 390 mm, tilskåret
- 37 Limmørtel
- 40 Indv. puds, som weber multi 280 med Serpo 397 EF
- 48 Udv. puds, som 8 mm Serpo 261 EF med Serpo 397 EF og weber silikatmaling/silikatpuds

L2NA1



$$U_i$$

$$\frac{W/m^2K}{0,20}$$



Saint-Gobain Weber A/S

Leca® ByggeInfo.
Tlf. 56 18 18 56
Fax. 56 18 18 02

Ekspedition
Tlf. 87 61 02 01
Fax. 87 61 02 05

Hovedkontor
Tlf. 70 10 10 25
Fax. 87 61 02 05
e-mail weber@weber.dk
web www.weber.dk

Vedr.

**Ydervægge med
Leca® termblokke 390 mm (135)**

Emne

**Hjørnesamling med tilskåret Leca® termblok
(vandret snit)**

Dato

02.2010

Tegn. nr.

24