

L6RA1

Etageadskillelse (lodret snit)

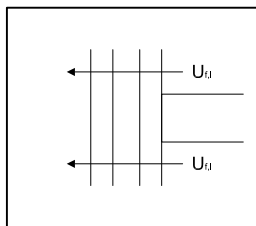
Ydervæg: Leca® termblokke 390 mm (135)

Rækkehus. Fri kant

NOTE: Det skal sikres, at underliggende væg, specielt ved langtidsnedbøjning af dækket, ikke bliver bærende.

Indvendigt skal pudslaget på ydervæggen dække mørtelfugen til betondækket, så fuld lufttæthed opnåes.

- | | |
|----------------------------------------------------------------------------------------|-----------------------------------------------|
| 1 Leca® termblokke 390 mm (135) | 69 Fugeisolering |
| 2 Leca® blok 600, 120 mm | 70 Trådbinder |
| 8 Leca® dækelement | 73 Fugearmering |
| 40 Indv. puds, som weber multi 280 med Serpo 397 EF | 74 Evt. forankring |
| 41 Omrids gulvkonstruktion | 79 Evt. forankring med dorn monteret i mørtel |
| 46 Polystyren (15 kg/m ³) pålimet med limmørtel på begge sider | 115 Elastisk fuge |
| 48 Ud. puds, som 8 mm Serpo 261 EF med Serpo 397 EF og weber silikatmaling/silikatpuds | |
| 60 Isolering | |



weber

Saint-Gobain Weber A/S

Leca® ByggeInfo. Tlf. 56 18 18 56 Fax. 56 18 18 02

Ekspedition Tlf. 87 61 02 01 Fax. 87 61 02 05

Hovedkontor Tlf. 70 10 10 25 Fax. 87 61 02 05 e-mail weber@weber.dk web www.weber.dk

| | |
|-----------------------------------------------------------|-----------|
| Vedr. | Dato |
| Ydervægge med Leca® termblokke 390 mm (135) | 02.2010 |
| Emne | Tegn. nr. |
| Etageadskillelse (lodret snit). Fri kant Leca® dækelement | 31 |