



Derfor Leca® blokke i fundamenter

Leca®



Ydervægsfundamenter

weber
SAINT-GOBAIN

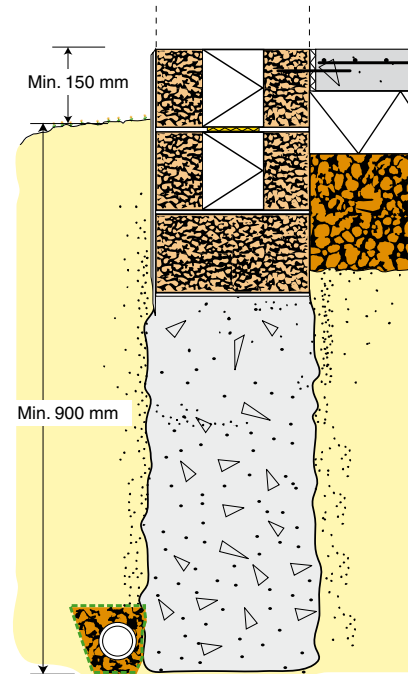


Ved liggefuger placeres Isover fugefilt over isoleringskernerne. Weber bloklim påføres vangedelen på studs-fugen med en tandspartel.

Bløkkene opmures i forbandt med fyldte fuger på vangerne og med mindst en forskydning af studs-fugerne på 76 mm fra skifte til skifte. Der opmures med funktionsmørtel weber FM 5[®] funktionsmørtel i liggefugerne og med weber bloklim i alle studs-fugerne.

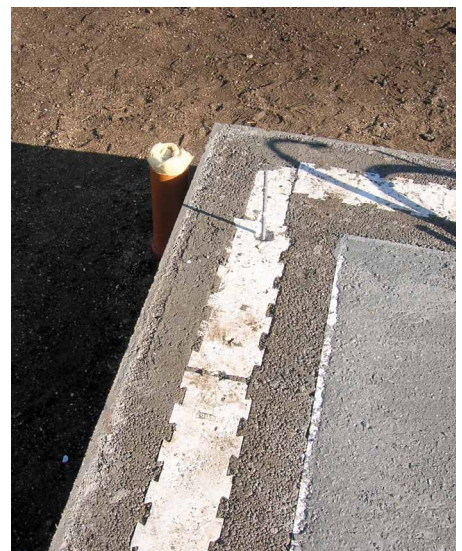


Første skifte kan enten mures på den afhærdede fundamentbeton eller sættes i fundamntbetonen, inden den hærdet.



Ved hjørner anvendes Leca[®] flexhjørne, som produceres uden isolering. Hulrummet fyldes derfor med isolering af mineraluld eller polystyren.

Fundamentet kan være adskilt fra terrændækkets betonplade med en kantisolering. Dette mindsker varmetabet gennem fundamentet og sikrer, at små bevægelser hidrørende fra svind og temperaturforskelle mellem fundamentet og gulvbetonen kan ske uhindret.





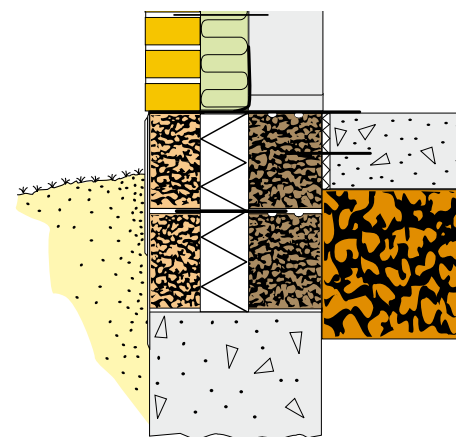
Ved nogle konstruktioner kan der være behov for et specielt fundament. Fundamentet kan så udføres som delt fundament med to forskellige blokke med isolering af mineraluld eller polystyren i mellem.

For at forhindre den giftige luftart radon i at trænge fra undergrunden og ind gennem husets fundamenter forlænges murpappen ind over gulvbetonen og fastklæbes til denne.

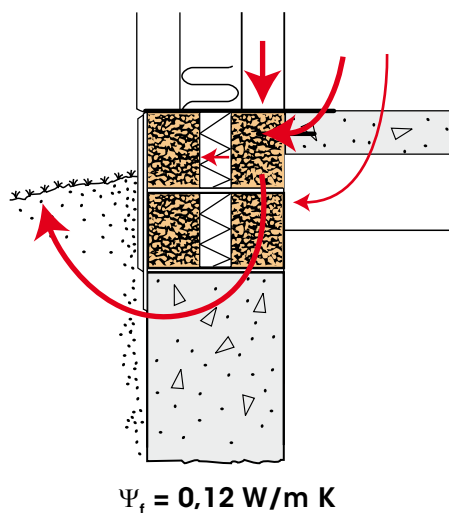


Fundamenter med Leca® blokke har løsninger der:

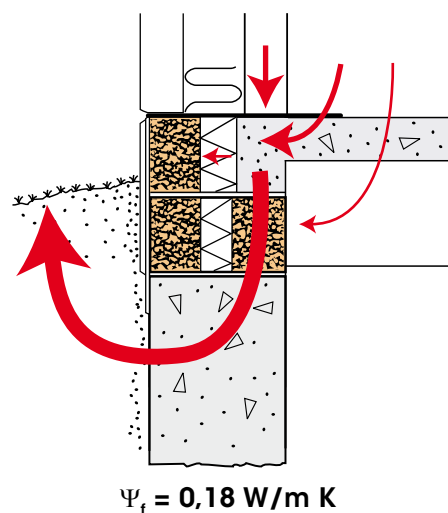
- opfylder myndighedskravene til linietaf
- er robuste og sikre
- er flexible til mange konstruktioner



Leca® blokke 800 kombinerer stor bæreevne med god isoleringsevne. Blokkene bruges, hvor Leca® blokke 600 eller Leca® termblokke ikke har tilstrækkelig styrke.



Ved fundamenter med midterisolering går hovedparten af varmestrømmen lodret gennem den bærende del af fundamentet. Her medvirker Leca® blokke som en rigtig god kuldebroafbrydelse. Højden på den del af fundamentet, som udgøres af Leca® blokke under bagmur og under eventuel gulvbeton, bør ikke være mindre end 400 mm. Varmestrømmen er illustreret med retning og størrelsesorden med pile på de to skitser. Linietafet ved de viste fundamenter er henholdsvis 0,12 og 0,18 W/m K. Se flere linietafsværdier på www.weber.dk/leca



Tjekliste



- **Fundamentet skal udføres på bæredygtig jord og til frostfri dybde (min. 900 mm)**
- **Fundamentets nederste del udstøbes i beton i en højde på mindst 300 mm**
- **Sæt 1. skifte Leca® blokke i den »våde« beton. Er betonen hærdet mures med funktionsmørtel weber FM 5® funktionsmørtel i liggefugen**
- **Øvrige liggefuger mures med weber FM 5® funktionsmørtel**
- **Alle studsfiger limes med weber bloklim**
- **Ydermål og vinkler på fundamentet kontrolleres løbende**
- **Ved høje sokler indlægges murbindere og fugearming som ved normale hulmure. Hvor gulvbetonen ikke støbes ind over fundamentet, stabiliseres konstruktionen med en murbinde mellem øverste Leca® termblok og gulvbetonen**
- **Dårlige fuger og skår reparerer udvendigt med weber FM 5® funktionsmørtel**
- **Leca® termblokke og Leca® blokke grovgrundes over hele fladen udvendigt helt ned til overlap over fundamentbetonen med weber multi 280**
- **Når fundamentet er gennemført udføres sokkelpuds med weber KC 35/65/650 til under terræn**

Hensigten med brochuren er at videregive nyttige erfaringer om Leca® produkternes egenskaber og anvendelse. Informationerne er udarbejdet som forslag til brug for de ansvarlige ved den enkelte opgaves projektering og udførelse. Saint-Gobain Weber A/S påtager sig ikke ansvar for dimensionering, projektering eller noget juridisk ansvar for de vejledende informationer indeholdt i denne brochure.

Oplysninger om fundamenter er mere udførligt beskrevet i brochuren »Leca® fundamenter« som kan downloades eller bestilles på www.weber.dk/leca

Dato: Juli 2011
Gruppe: Terrændæk og fundamenter

www.weber.dk/leca

Saint-Gobain Weber A/S
Randersvej 75, Hinge
DK-8940 Randers SV
Tel.: +45 70 10 10 25
Fax: +45 87 61 02 05


SAINT-GOBAIN

Leca® letklinker produceres i Danmark af Saint-Gobain Weber A/S, som er en miljøbevidst virksomhed, der er underlagt både intern og ekstern kvalitetskontrol. Saint-Gobain Weber A/S, Leca® værket har kvalitetsstyringssystem efter DS/EN ISO 9001 og miljøstyringssystem efter DS/EN ISO 14001.