



weber designgulv

- Forventninger til designgulv



Forventninger til weber designgulv

weber designgulv er fugefri cementbaserede gulve, der benyttes uden montering af en egentlig gulvbeklægning. Gulvene kendes også under navne som newyorker-gulve.

Fælles for alle gulvene er, at de udføres i cementspartelmasse, der er indfarvet. Overfladen på gulvet forsegles med transparent overfladecoating.

Denne type af gulve giver en lang række unikke designmæssige muligheder, men der er også en række forudsætninger, der skal være på plads for at opnå et godt resultat.

Denne folder søger at beskrive de forhold, der skal være på plads, hovedlinjerne i udførelses processen samt de forventninger, man som slutbruger kan have til den færdige overflade.

Inden du endeligt beslutter dig for et weber designgulv, bør du grundigt overveje, hvilke krav brugen af rummet stiller til gulvet. Gulvtypen anbefales ikke til vådrum.

Du kan få hjælp til denne overordnede analyse på www.gulvfakta.dk.



Krav til undergulvet

Undergulvets beskaffenhed er særdeles vigtig for resultatet af det færdige gulv, og rigtig mange af de overfladeproblemer, man ser på designgulve, kan henføres til problemer med undergulvet.

Undergulvet skal være udført i en høj kvalitet og bør have en stor trækstyrke svarende til klasse C (Erhverv – se www.gulvfakta.dk). Der må ikke være områder, der er skruk (betonen lyder hul, når man banker på den), revnede eller på anden måde svage.

Undergulvet skal være tørt med et maksimalt fugtindhold på 85 % RF. Er der udført gulvvarme, skal denne være indbygget i undergulvet. Gulvvarmen anbefales slukket i en periode på 3 døgn før og op til 8 døgn efter udlægningen af designgulvet. Opstart af gulvvarmen bør foregå langsomt.

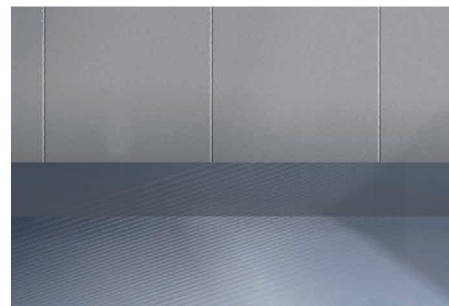
Klargøring af undergulvet

Inden udlægningen skal du sikre dig, at undergulvets overflade er helt ren. Dette gøres bedst ved en mekanisk afrensning i form af slyngrensning eller sandblæsning. Efter endt afrensning bør overfladen gennemgås grundigt for løse områder, skrukthed, revner m.v.

Er overfladen meget ru/struktureret, kan det være nødvendigt at slibe den eller udføre en spartling af overfladen.

For at sikre en optimal vedhæftning og for at forebygge/minimere pinholes, blærer o.l. anbefales det at undergulvet forsegles. Dette gøres ved at prime overfladen - om nødvendigt ad flere omgange - og eventuelt at lukke overfladen fuldstændigt ved brug af epoxybaserede produkter. Anvendes epoxybaserede produkter, skal overfladen afsandes for at sikre den nødvendige vedhæftning. Efterfølgende skal overskydende sand fjernes.

Det er yderst vigtigt, at undergulvets overflade er fuldstændigt lukket. En "åben" overflade vil potentielt kunne afgive luft, som igen vil resultere i blærer og pinholes i den færdige overflade.



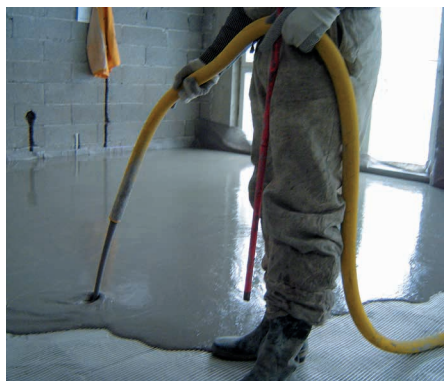
Udlægning af spartelmassen

Når undergulvet er klargjort og tørt, kan spartelmassen udlægges. Produkterne kan udlægges ved udpumpning eller manuel opblanding. Udlægningsmetoden skal vurderes i forhold til den konkrete opgave.

De bedste resultater fås med produkter, der ikke svinder (eller kun svinder meget lidt). Mange af de traditionelle spartelmasser udvikler ved størkningen svage svindrevner, der er uden betydning, når overfladen efterfølgende pålægges en traditionel gulvbelægning, men svindrevner vil i forbindelse med designgulve ofte medføre bristede forventninger hos bygherre.

Vi anbefaler en lagtykkelse på min. 5 mm for at sikre en tilstrækkelig flydeevne. I den udlægning bør der udføres kantaftgrænsninger langs vægge og i overgangene mellem rum. Er der dilationsfuger i undergulvet, skal de altid føres helt op til oversiden af designgulvet.

Udlægningen bør derfor kun foregå, hvis bygningen er tæt (vinduer og døre er monteret) og opvarmet til ca. 15-20 °C. Træk og indtrængende vand kan påvirke udtørningsprocessen og ødelægge det færdige produkt. Opvarmning med



varmeblæsere bør undgås da de skaber træk og uens temperaturfordeling. Kraftigt solindfald kan også give uens udtørring, og er der en risiko for dette, bør vinduer blændes. Særligt fokus rettes mod lodrette rørgennemføringer, og andre potentielle utætheder skal tætnes omhyggeligt, således at spartelmassen ikke kan løbe ned.

Leverandørens lægningsvejledninger bør læses grundigt, og anbefalinger omkring metoder og værktøj bør følges.

Efterspartling ved døre o.a. samt eventuelle reparationer er i praksis umulige at udføre uden synlige overgange (overfladen skal stå færdig første gang).

Når designspartelmassen er tør, skal overfladen coats. Overfladecoatingen bør ske, umiddelbart efter gulvet er tørt, da den ubehandlede overflade er særdeles modtagelig overfor smuds og snavs, som kun meget vanskeligt kan fjernes.

Der findes forskellige produkter på markedet til overfladebehandling af weber designgulve. Hovedgrupperne er:

- Polyuretanbaserede toplag, kaldet PU (weber.floor protect)
- Epoxylakker med høj UV-beskyttelse
- Stenolier
- Voks

Du bør altid kontrollere, hvilke overfladeprodukter producenten anbefaler til den spartelmasse, du har valgt. Anvendes en produktkombination, der IKKE er anbefalet af producenten, vil garantien (som regel) bortfalde. Gulvets overflade ændrer sig i forbindelse med overfladebehandling, og der bør derfor altid udføres en prøvepåføring på et mindre område.



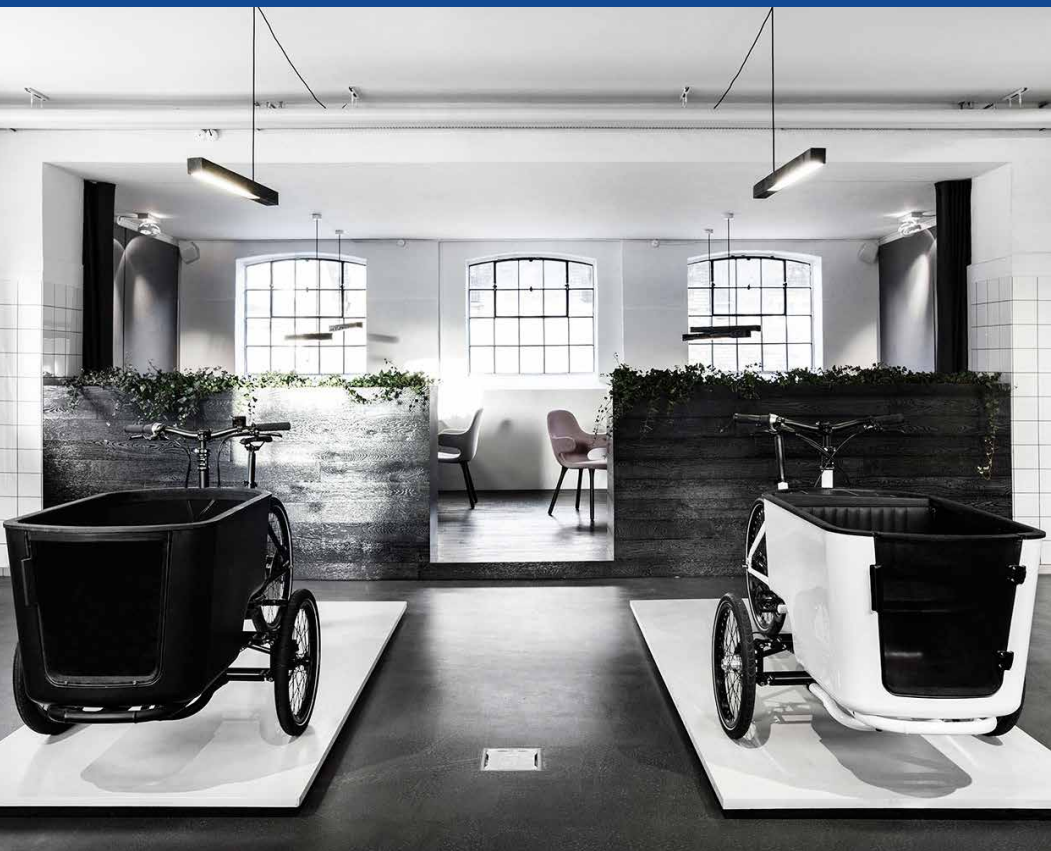
Dagligt vedligehold

For at få den fulde glæde af dit nye designgulv er det vigtigt, at du plejer og vedligeholder gulvet efter producentens anvisninger af hensyn til levetiden og udseendet (og dermed din investering), men du skal også være opmærksom på, at garantien bortfalder ved en forkert/mangelfuld vedligeholdelse af gulvet. Alle producenter har udarbejdet drifts- og vedligeholdelsesvejledninger til deres produkter.

Det færdige gulv

weber designgulve er håndlavede, og man må forvente variationer i overfladen, ligesom man skal være indstillet på, at reparationer og eftergang ikke kan udføres uden synlige overgange. Møbler forsynes med møbelglidere, da overfladen skal behandles og opfattes på samme måde som et lakeret trægulv. Gulvbranchen har udarbejdet en række retningslinjer til vurdering af designgulve:

Som alle andre gulve skal designgulve inspiceres stående i almindelig øjenhøjde (dvs. ca. 160 cm over gulv) og i en vinkel på ca. 45°. Som udgangspunkt skal vurderingen ske i dagslys. Er dette umuligt, kan der bruges en dagslyslampe med en styrke på 120 W, 1100-1200 lux og ca. 6500 kelvin. Lampen placeres i rummet i samme afstand som personen, der vurderer. Ved større rum anvendes 1 lampe for hver ca. 20 m².



Acceptkriterier

- Pinholes og mindre blærer i overfladen kan forekomme og må accepteres.
- Svindrevner og farveforskelle må forventes og accepteres.
- Overgange ved reparationer og andre efterspartlinger skal accepteres.
- Rullespor kan forekomme.
- Skjolder o.l. i overfladen kan forekomme i mindre omfang.
- Sprøjt o.l. på vægge og andre begrænsninger skal fjernes. Dette gøres lettest umiddelbart efter endt udlægning.
- For planhed o.l. henvises til www.gulvfakta.dk.
- Farveprøver kan ikke sammenlignes med færdigt resultat.
- Andre produkter der også anvendes med overfladebehandling er weber.floor 4160 FineFlow Rapid og weber.floor 4610 Industri Top. Disse produkter er ikke tilsat farve, så derfor kan større variationer, af farven, forekomme på det færdige resultat, dette er ikke forkert, kun naturligt.

www.weber.dk

Saint-Gobain Weber A/S
 Randersvej 75, Hinge
 DK-8940 Randers SV
 Tlf.: +45 24 24 00 00
 E-mail: weber@weber.dk

Weber har 100 millioner m² erfaring med cementbaserede gulvprodukter

weber.floor står for helheds tænkning, som omfatter alt fra produkter, forskning, logistik- og maskinsystem, Certificerede Weber Gulventreprenører, konstruktioner og funktionsløsninger til oplæring af kunder, support og et aktivt kvalitets- og miljøarbejde.

Baseret på 35 års erfaring og et kontinuerligt udviklingsarbejde når det gælder gulvafretning, arbejder Weber aktivt videre for at være den ledende funktionsleverandør i Europa.

Med sofistikerede funktionsløsninger, fx lydisolerende gulv, kombinerer Weber erfaring og teknisk kompetence med kvalitet og ansvar. Webers cementbaserede gulvafretningsmasser har en ledende markedsposition i Europa og har vundet internationale fremskridt gennem sensationelle egenskaber og god økonomi.

Vores sortiment omfatter alt fra håndspartelmasse til avancerede pumpbare systemer til store flader. Fra boliggulve til industrigulve, butiksgulve, kontorer og centre. Produkternes miljøegenskaber er vigtige med bl.a. fugtstabilitet og lave emissionsværdier.

 **weber**
 SAINT-GOBAIN

Saint-Gobain Weber A/S udvikler, producerer og markedsfører et omfattende sortiment af byggematerialer, byggesystemer og byggekoncepter. Vores fornemmeste opgave er at levere byggematerialer af høj kvalitet til konkurrencedygtige priser med mindst mulig belastning for miljøet. For at opnå denne målsætning prioriterer vi et aktivt miljøarbejde højt – uanset om det handler om retablering af udgravningsområder eller rationel og forbedret produktion, emballage og transport.